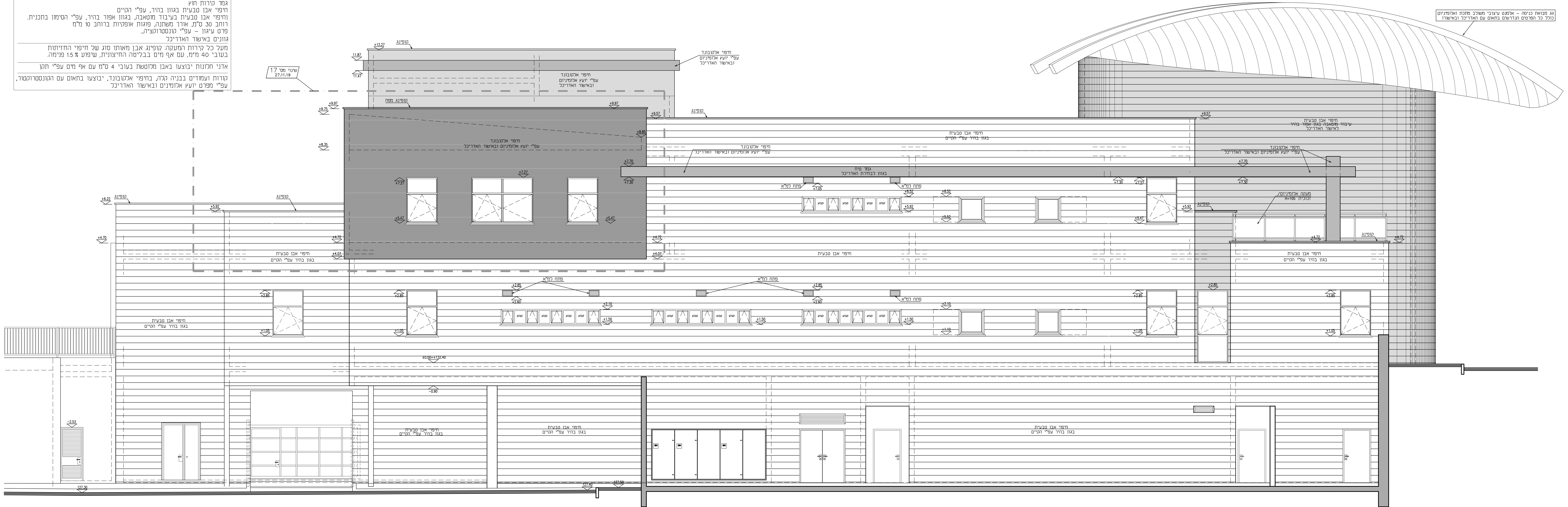


**הערות:**  
גודל מרחב חנייה  
חדרי אבן סבצית בגובה בורר, עפ"י התיים  
חדרי אבן סבצית בגובה בורר, עפ"י התיים  
רוחב 30 ס"מ, אורך משתנה, פגות אפוקיות ברוחב 10 מ"מ  
פרט עיגול - עפ"י תוסטרוטקיד,  
מונים באישור האדריכל  
מעל כל קירות התקנה קופינג אבן מאוחן סוג של חזיפי החזיתות  
בעובי 40 מ"מ, עם אף מים בבליטה החיצונית, עשוע 15% פומה  
אדני חלונות יבוצעו באבן מלוטשת בעובי 4 ס"מ עם אף דים עפ"י חקו  
קירות ועמודים בבניה מכה, בחיפוי אלקטובנד, יבוצעו בחאום עם הונסטרוטקור,  
עפ"י פנים יועץ אומנים ובאישור האדריכל



חזית צפונית-מערבית  
חזית דרומית-מזרחית

חזית דרומית-מזרחית

5008

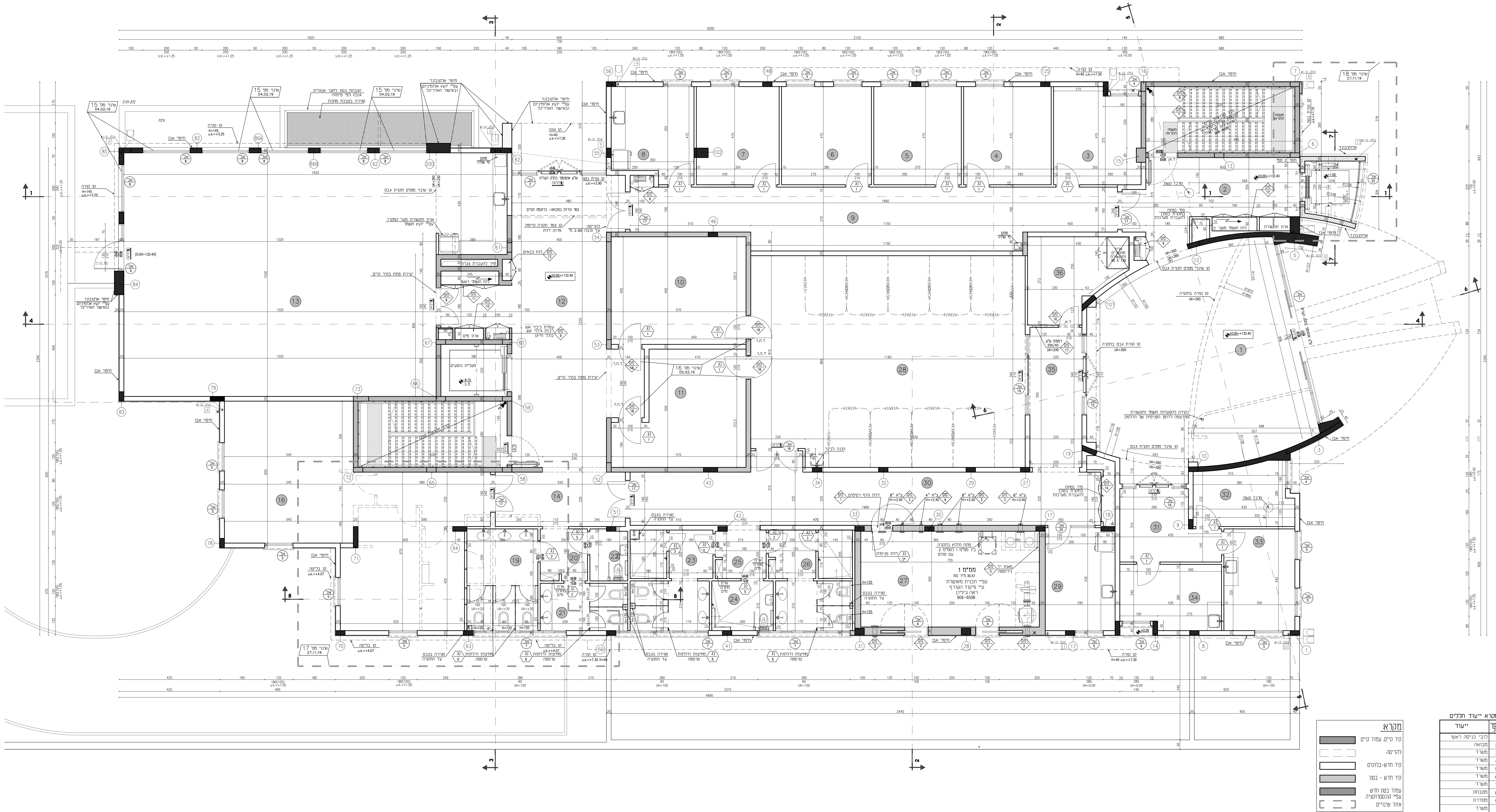
906-FAC\_B

+0.00

500B







מקרא ייעוד חזקים	
מספר	ייעוד
1	לובי כניסה ראשי
2	מבואה
3	משרד
4	משרד
5	משרד
6	משרד
7	משרד
8	מסדרון
9	מסדרון
10	משרד
11	משרד
12	מבואה
13	אולם התכנסות
14	מסדרון
16	חדר עבודה
19	שירותים ומטבחיות
20	שירותים ומטבחיות
21	שירותים ומטבחיות
22	שירותים ומטבחיות
23	שירותים ומטבחיות
24	שירותים ומטבחיות
25	שירותים ומטבחיות
26	שירותים ומטבחיות
27	מסדרון
28	מסדרון
30	מבואה
31	משרד
32	משרד
33	משרד
34	משרד
35	מבואה
36	מסדרון
37	אולם רב-תכליתי

**הערות:**

**ריצוף:**

כל הריצוף ע"י ת"י 2279

אדריכלים-פריצקי, גורדון, 60x60

דגם וגוונים יבדלו ע"י האדריכלי חומר דוגמאות ששפס המכני

בחדרים רטובים ובמטבחיות במידות להחלפה לפחות R-12

במסדרון במידות להחלפה לפחות R-10

כל היתר בעמידות להחלפה לפחות R-10

**מ"ר קירות פנים:**

גבע משה סופר-קרייב 2000 מ"ש.ש. בשתי שכבות מעל שכבת בסיס

גוונים באישי האדריכלי

**גג:**

חופי אבן טבעית בגוון ברז, ע"י הקיים

חופי אבן טבעית בעיבוד חסאבה, בגוון אפור ברז, ע"י הסימו בחניית.

רוחב 30 ס"מ, אורך משותף, פומה אופקית ברוחב 10 ס"מ

פריט עיבוד - ע"י קונסטרוקציה,

גוונים באישי האדריכלי

**טופינג:**

מעל כל קירות המעקות יותקן קופינג אבן מאיתו סוג של חופי חוזיות

בשכבה 40 מ"מ, עם גא' מים בבליטה חוזיות, שפוע 1.5 פ"מ.

**אדני הצננות:**

יבוצעו באבן מוטשת בעובי 4 ס"מ עם אף מים ע"י תתן

הורדת ועמידים בבניה מקה, בחופי אבן, יבוצעו בחאום עם הקונסטרוקציה,

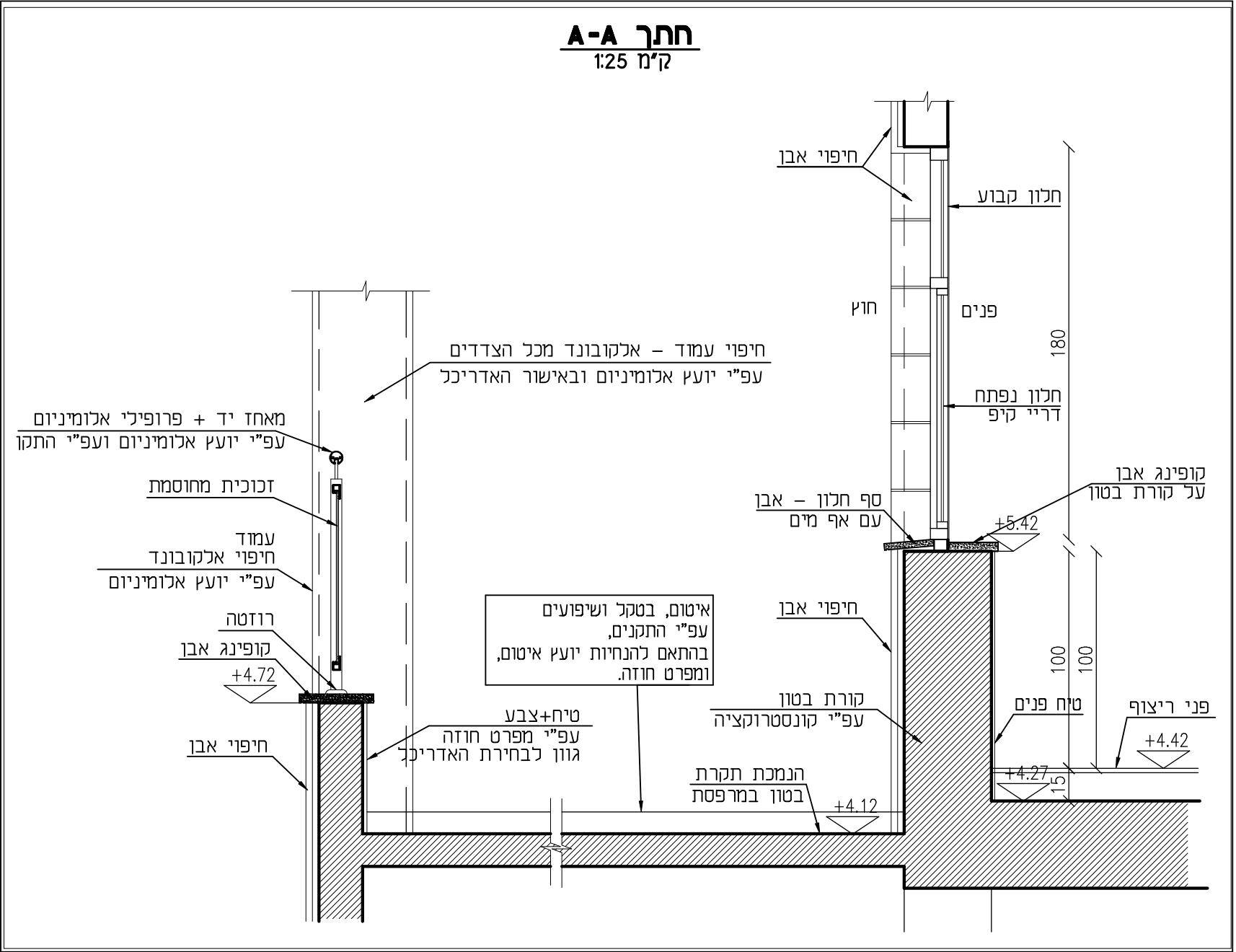
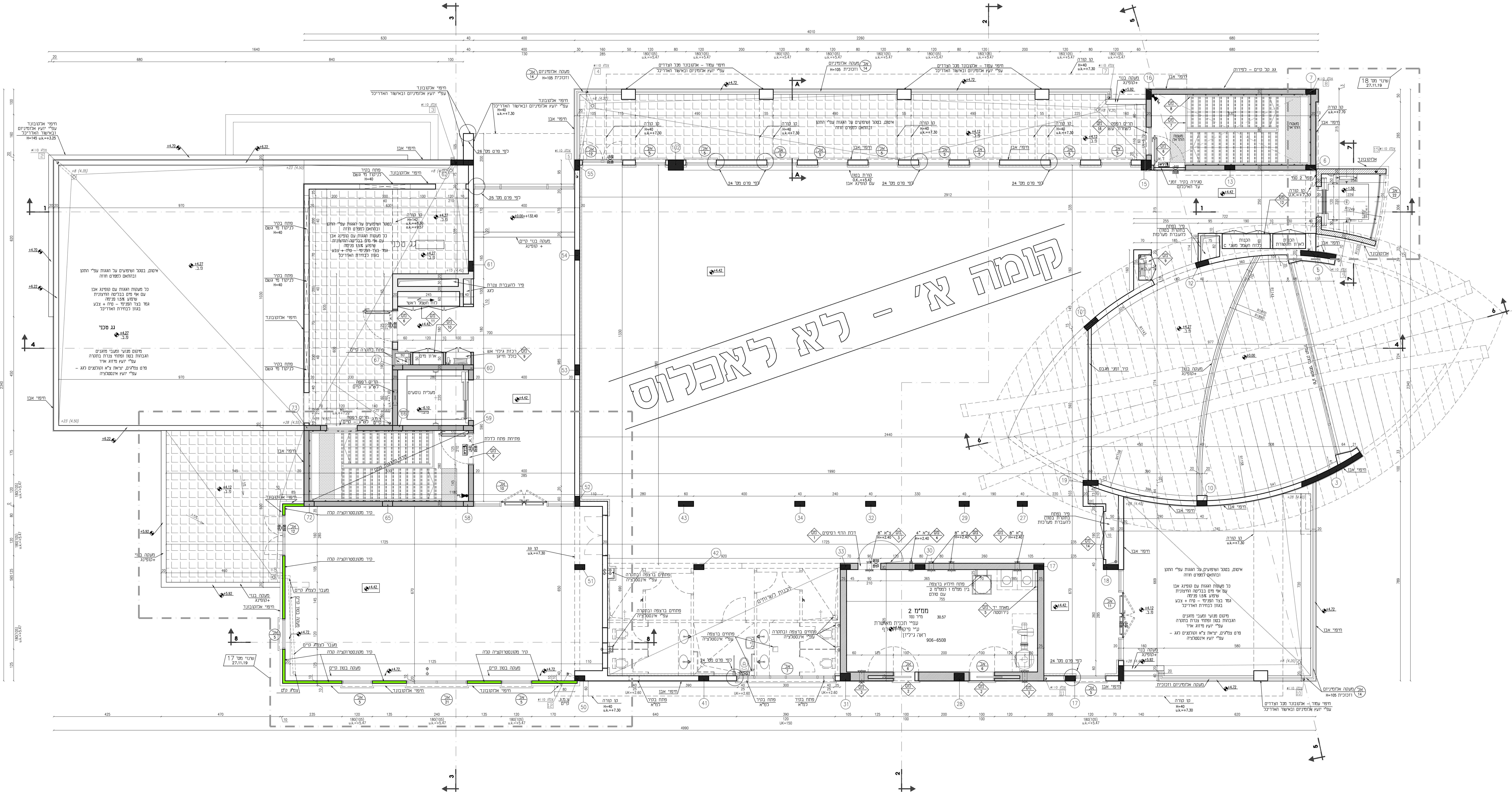
ע"י מפרם יועץ אלומיניום ובאישור האדריכלי

**צ"א, טרינגים, צננים וניטום מוגנים כונני פתחים ברצפות ובמסדרות:**

ע"י יועץ אינסולציה ובחאום עם האדריכלי

צ"א בשירותים יחופו בגוון באריזי גרנים פורצלן בהמשך חדופי הקירות





**הערות:**

**ריצוף**

2279 ריפוי גרמי-פירצול בגודל 60x60  
אריזי גרמי-פירצול בגודל 60x60  
דגם וגופים ייחודיים ע"י האדריכל מחזור ודגמאות שיטת הקבלן  
בחדרים רטובים ובמסבחים בעמידות לוחלקה לפחות R-10  
במסבחים בעמידות לוחלקה לפחות R-12  
בחדרים בעמידות לוחלקה לפחות R-10

**גדר קירות פנים**

צבע חצי סופרמקסי 2000 א.ש.ש. בשני שבועות מלכת בטיס  
גופנים באישר האדריכל

**גדר קירות חצי**

חופי אבן טבעית בגוון בורד, עפי הקיים  
חופי אבן טבעית בעיבוד חסאב, בגוון אפור בורד, עפי הסימן בחנית.  
רוחב 30 ס"מ, ארד חשונה, פגות ואפניות ברוחב 10 ס"מ  
פרט עילון - עפי מונסטריה  
גופנים באישר האדריכל

**טפונים**

מעל כל קירות המעקות יתקן קופינג אבן מאוחה סוג של חופי החזיתות  
בגובה 40 ס"מ, עם אף מים בבליטה החיצונית, שיפוע 15% פנימה.

**איני תכונות**

יבועו באבן מלמשה בגובה 4 ס"מ עם אף מים עפי תון  
טורח ומודים בבניה כזה, בחופי אלקטונד, יבועו בתאום עם הקונסטרוקטור,  
עפי מפרט יועץ אדמיניסטיבטי באישר האדריכל

**צ"א, טפונים, צללים וניקוז מוגנים בכל פחחים ברצפות ובתחתית**

עפי יועץ אינסטלציה ובתאום עם האדריכל  
צ"א בשותפים יחופי בגבס ובאריזי גרמי פירצול במחשך כחופי הקירות

**מקרא**

קור קיים עמוד קיים

קור חדש

קור חדש-בנוי

קור חדש-בנוי

עמוד במו חוש

עפי מונסטריה

על הקירות

אור שנייים

תכנית קומה א'  
A-A חצר

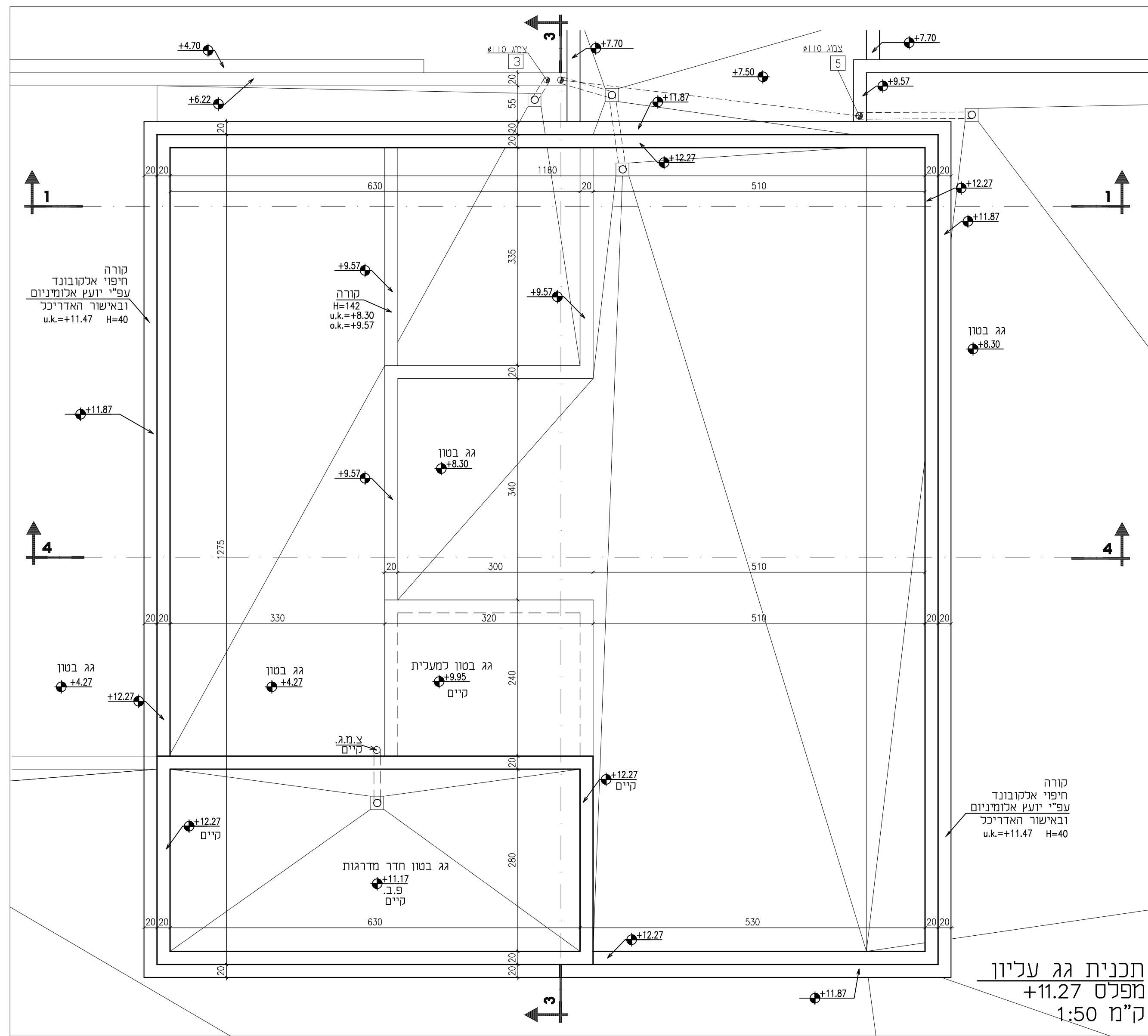
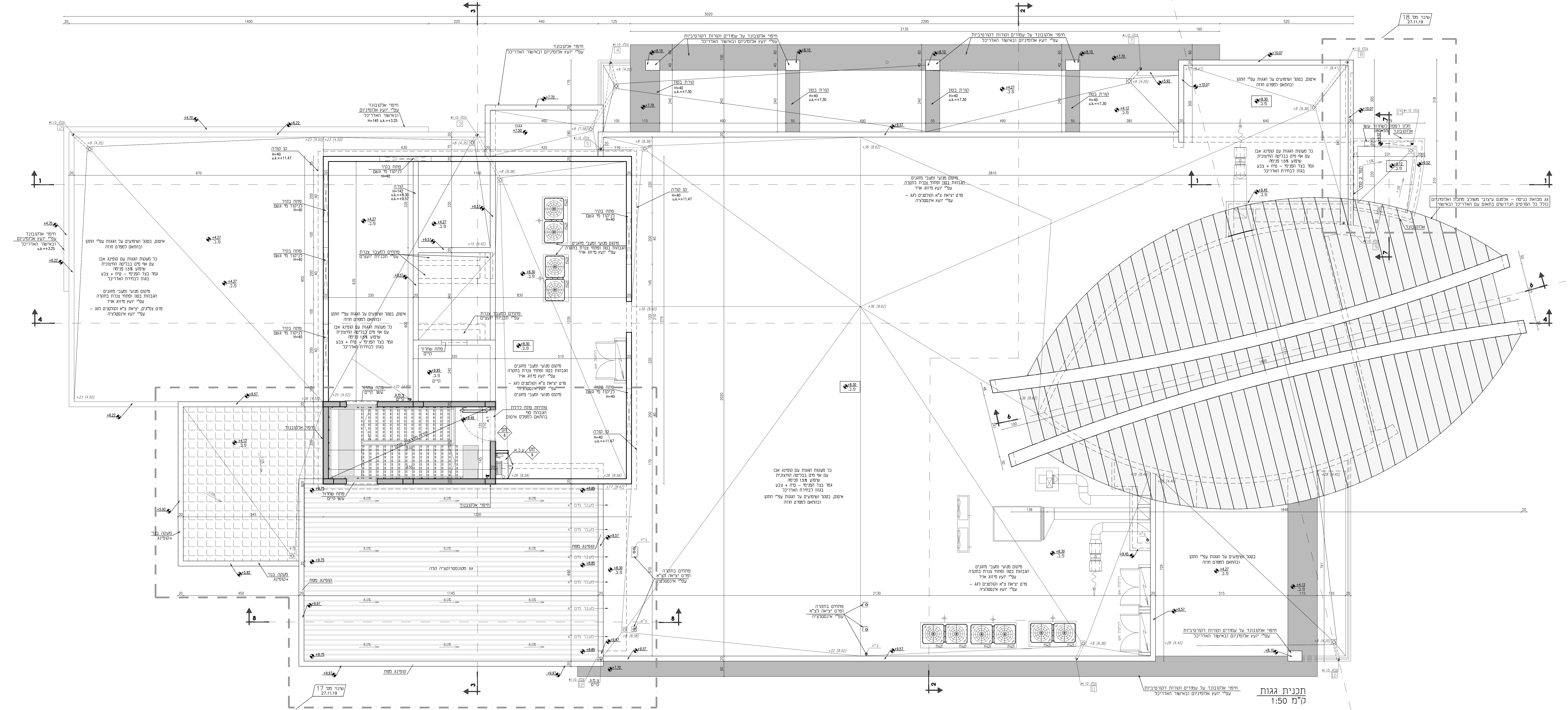
1108

906-PL-1\_B.dwg

+4.42

110B





מקרא	
	טור קיים, עמוד קיים
	דריסה
	קור חוש-בנקים
	קור חדש - בטון
	עמוד בטון חדש
	עפי' טונסולקריה
	רופי גבס
	על הקירות
	אזור שונים

**הערות:**  
גבס קירות פנים של מערת הגג.  
צבע משוג סופרקוריד 2000 א.ש.ע. בשתי שכבות  
משל שכבת בטיס גוונים כחיות האדריכל  
מעל כל קירות המעקה- טופינג אבן  
מאותו סוג של חופי החיתות בעובי 40 מ"מ  
עם אף מים בבנייה הריצות, שיפוע 1.5% פנימה.  
מקום מנועי ותעבי חגנים  
הגבוה בטון ופחוז צורה בתורה  
עפי' יועץ פדווג אירי  
צ"א, טונקים, צמחים כולל פחחים ברצפות ובתורות ופרטים  
עפי' יועץ אינסטלציה ובתחום עם האדריכל  
פרטי איסום עפי' יועץ איסום.  
ייתכנו שוניים בפחחי שירות מהפריים אל הגג

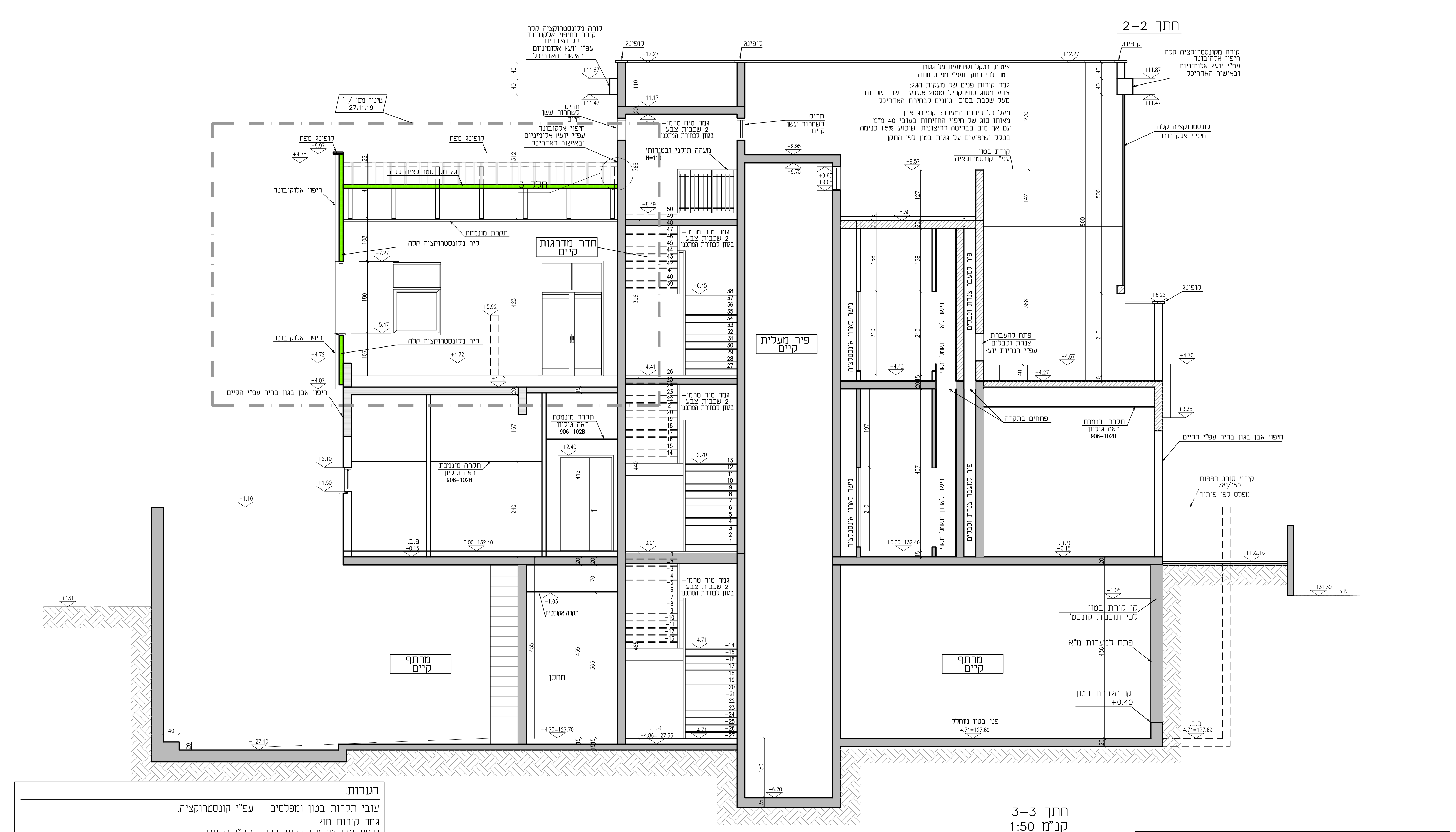
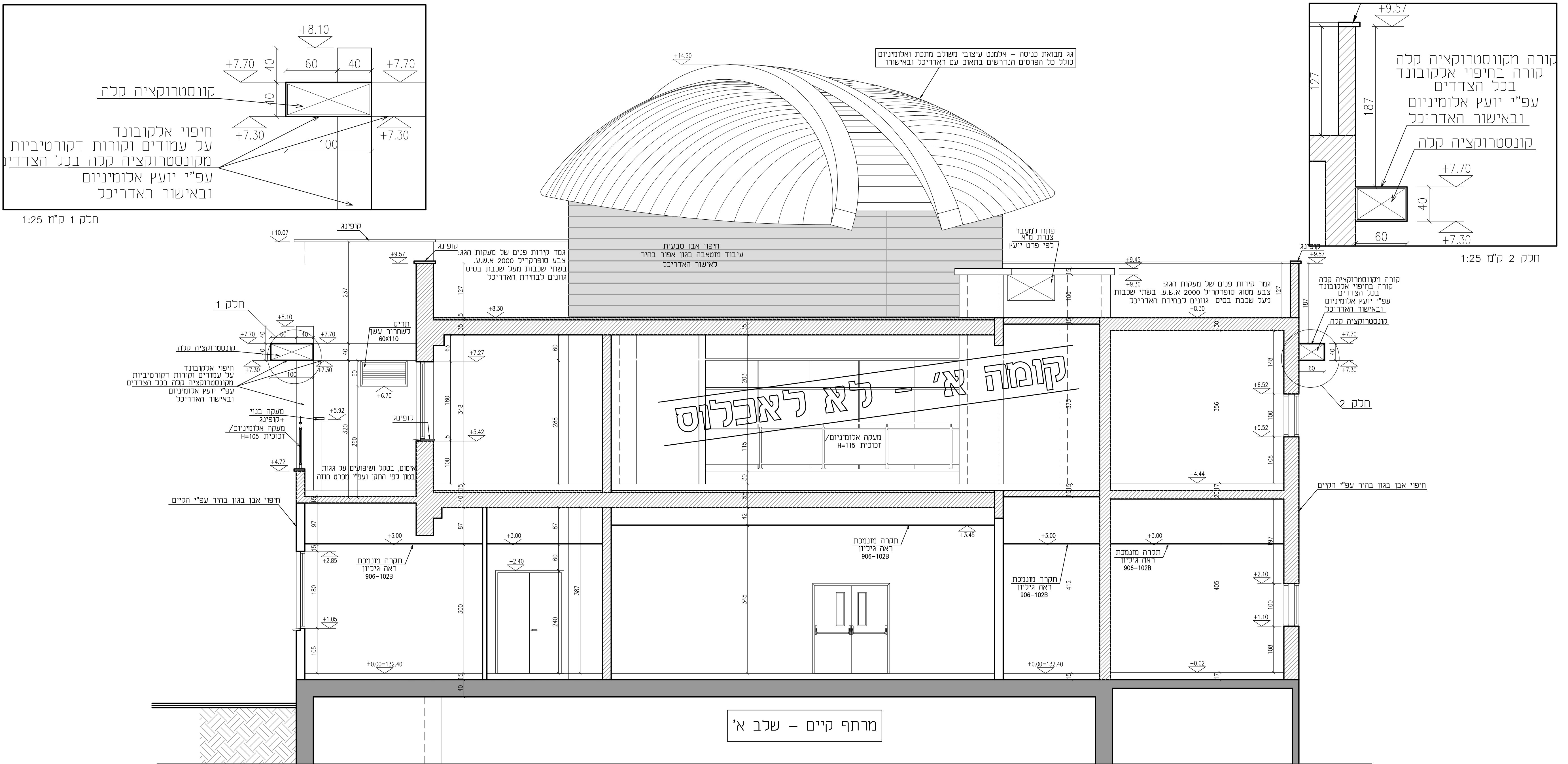
תכנית גגות

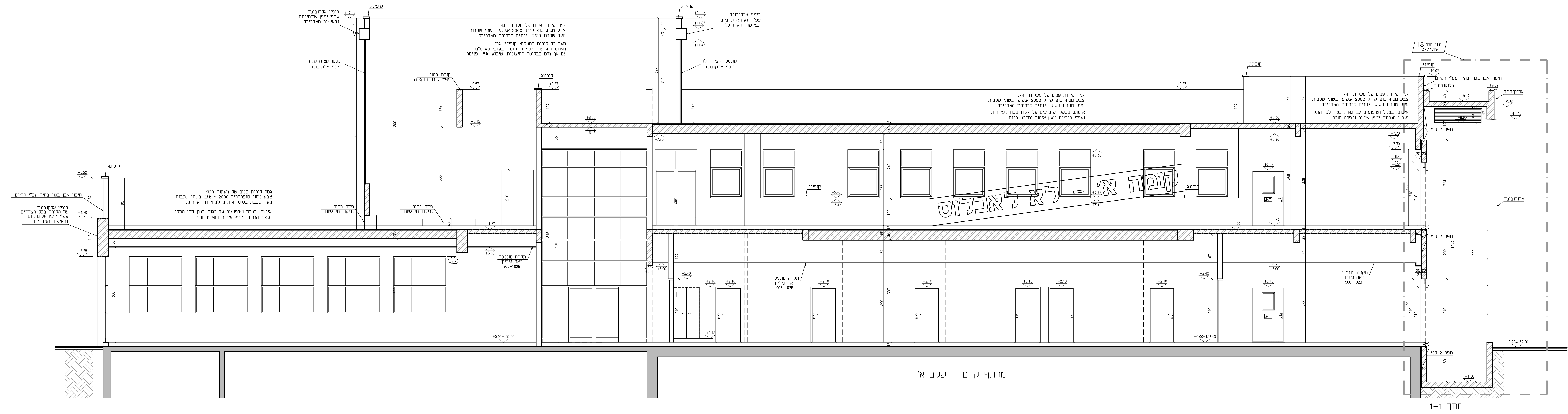
300B

906-PL-R\_B.dwg

300B







**הערות:**

עובי תקרות בסוף ומפנסים - עפ"י טונסטרוקציה.

גמר קירות חלקי חופי אבן סבעית בגווני בזר, עפ"י הקיים וחופי אבן סבעית בעיבוד מטאבה, בגווני אפור בזר, עפ"י הסימון בחזיתות. רוחב 30 ס"מ, אורך משונה, פגועת אפקטית ברוחב 10 מ"מ פרט עיגול - עפ"י טונסטרוקציה. גוונים באישר האדריכל.

מעל כל קירות המטבח קופינג אבן מאוחז סוג של חופי החזיתות בעובי 40 מ"מ, עם אף מים בגליטה החוצה, שיפוע 15% פנימה.

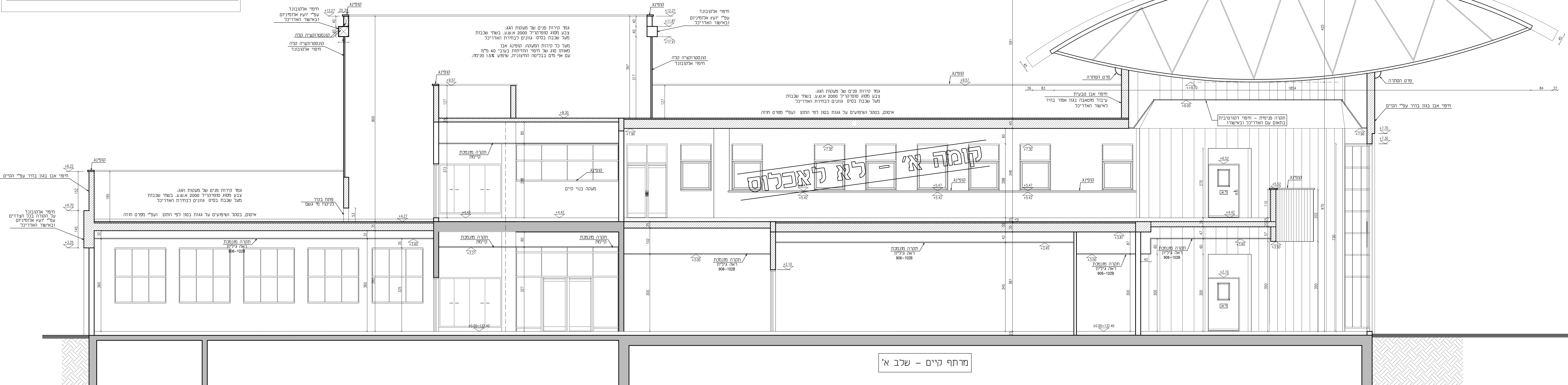
קירות ומעדרים בבניה מקה, בחופי אלקובונר, יבועד בחתום עם הטונסטרוקטור, עפ"י מפרט יועץ אלקובונים ובאישר האדריכל.

גמר קירות פנים של מטבח והגג צבע מסוג סופרטיק 2000 א.ש.ש. בשתי שכבות מעל שכבת בסיס גוונים כחודות האדריכל.

גוונים כחודות האדריכל

מקום מנועי ומעבי מזגנים והגבוהות בסוף ופתחי צנרת בחתרה פנים יועץ ריחוק אורי.

פנים יועץ צ"א, סרסנים ומדום סופי בצמלים - עפ"י יועץ אינסטלציה פרטי אטום, בסלר ושיפועים ובידוד - ע"י יועץ אטום, עפ"י התקן, ועפ"י מפרט חוזרה



חתכים 4,1

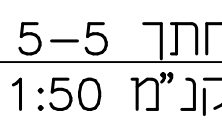
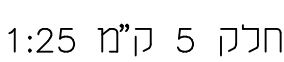
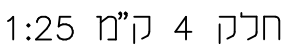
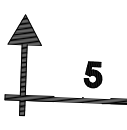
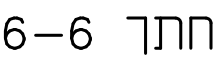
401B

906-SEC.dwg

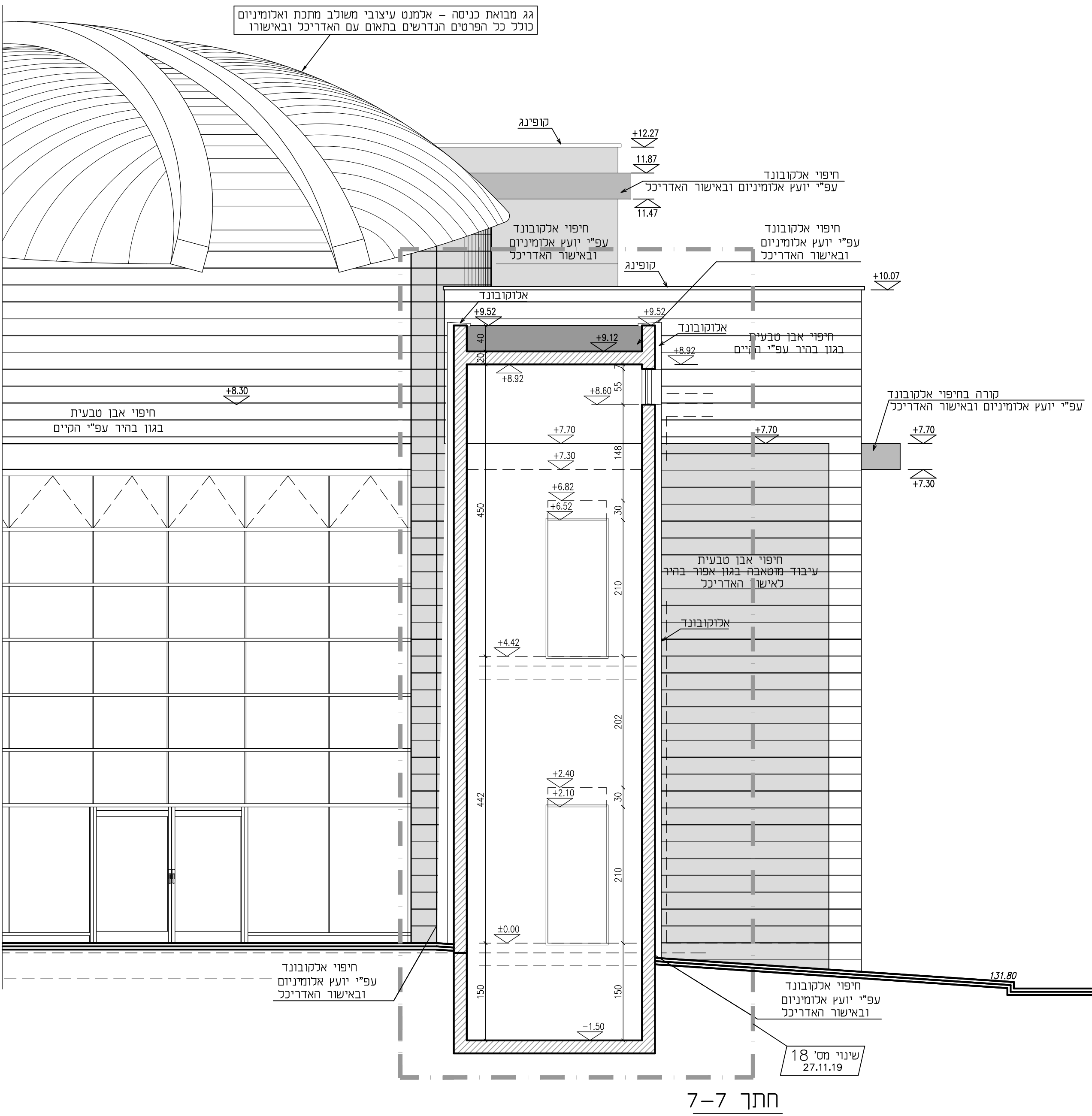
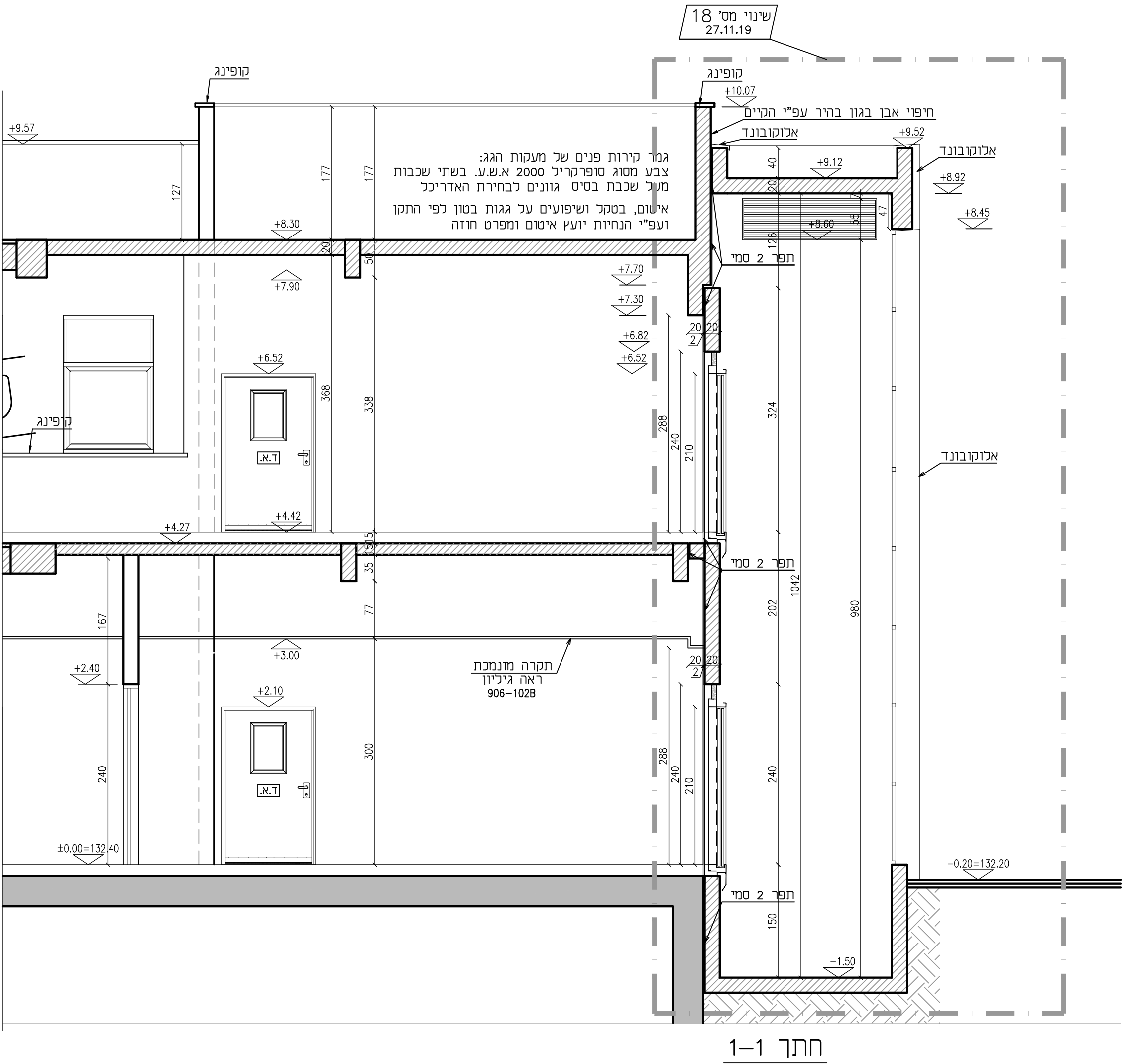
0.00

401B



[illegible]





חלק מחתך 1-1  
חתך 7-7

401B

906-SEC\_B

0.00

403B



